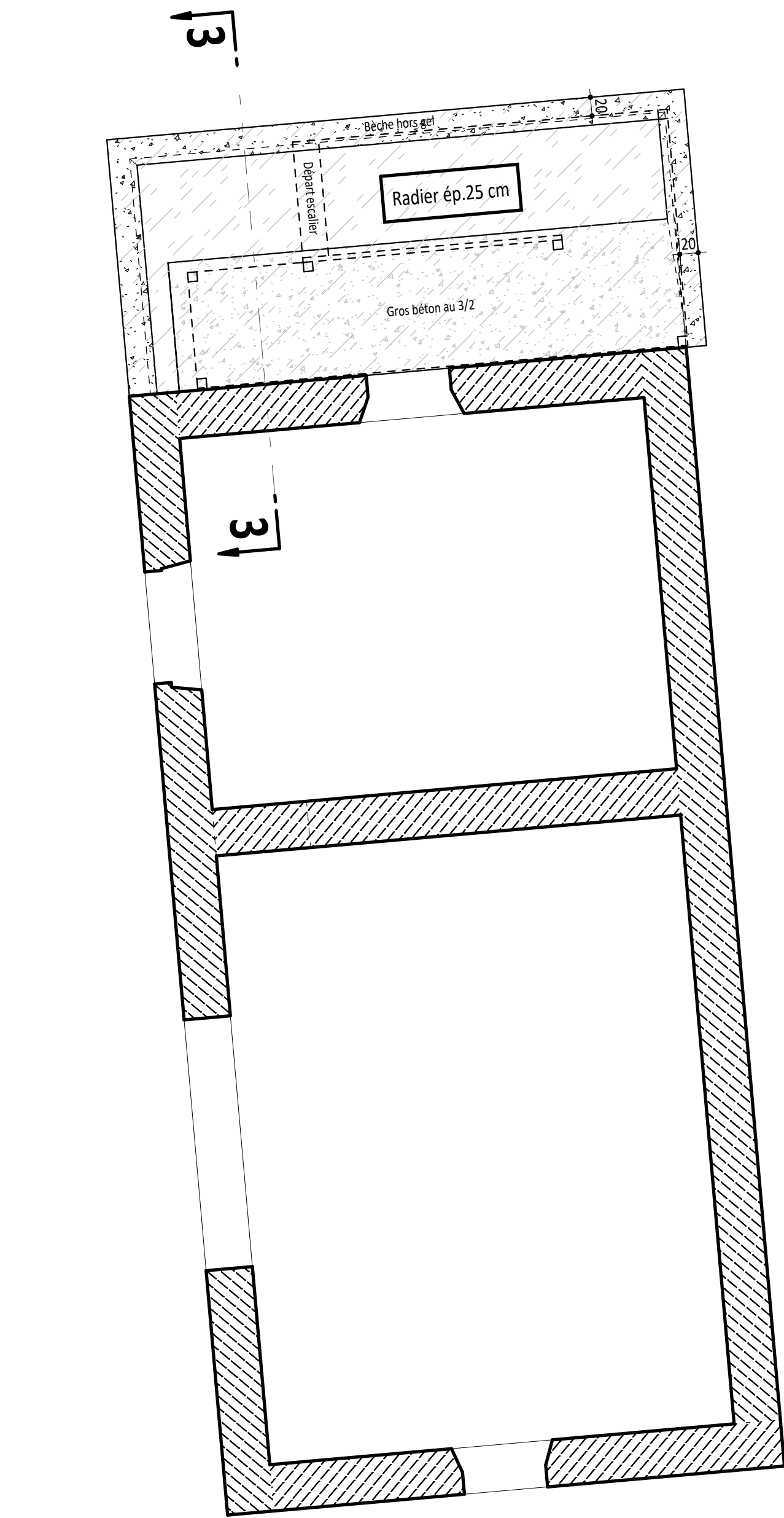
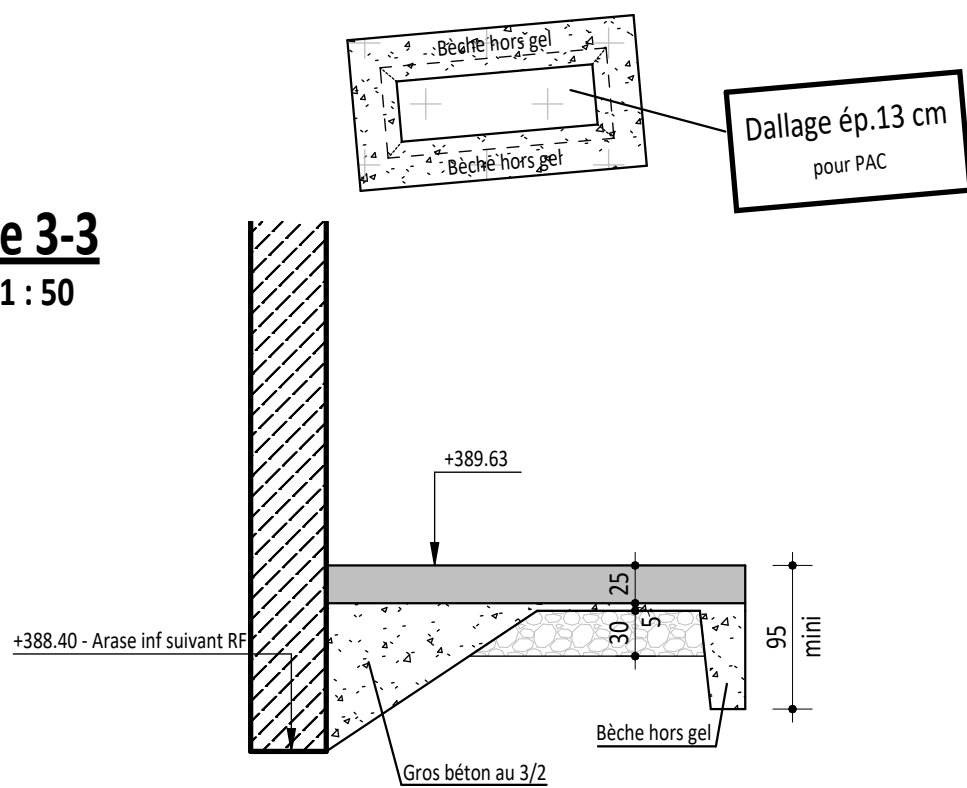


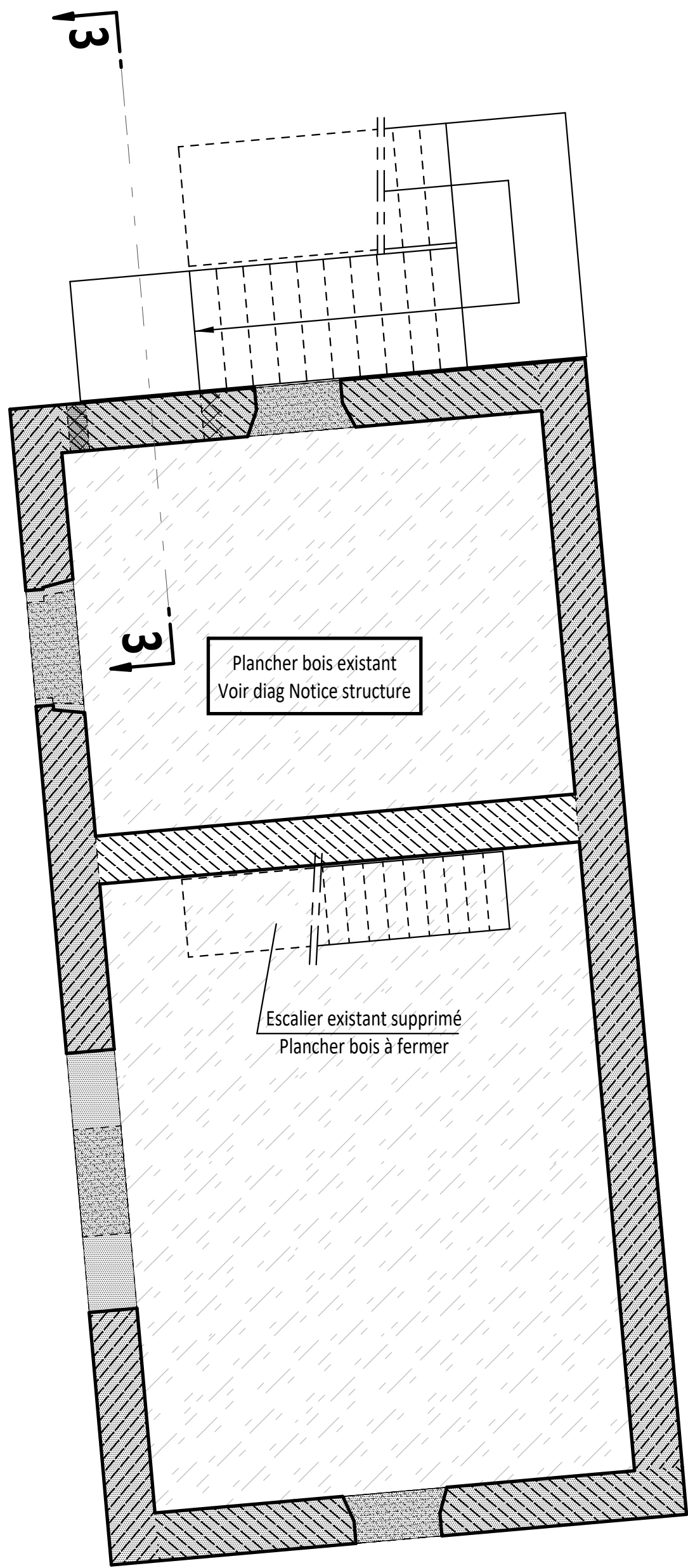
Fondations



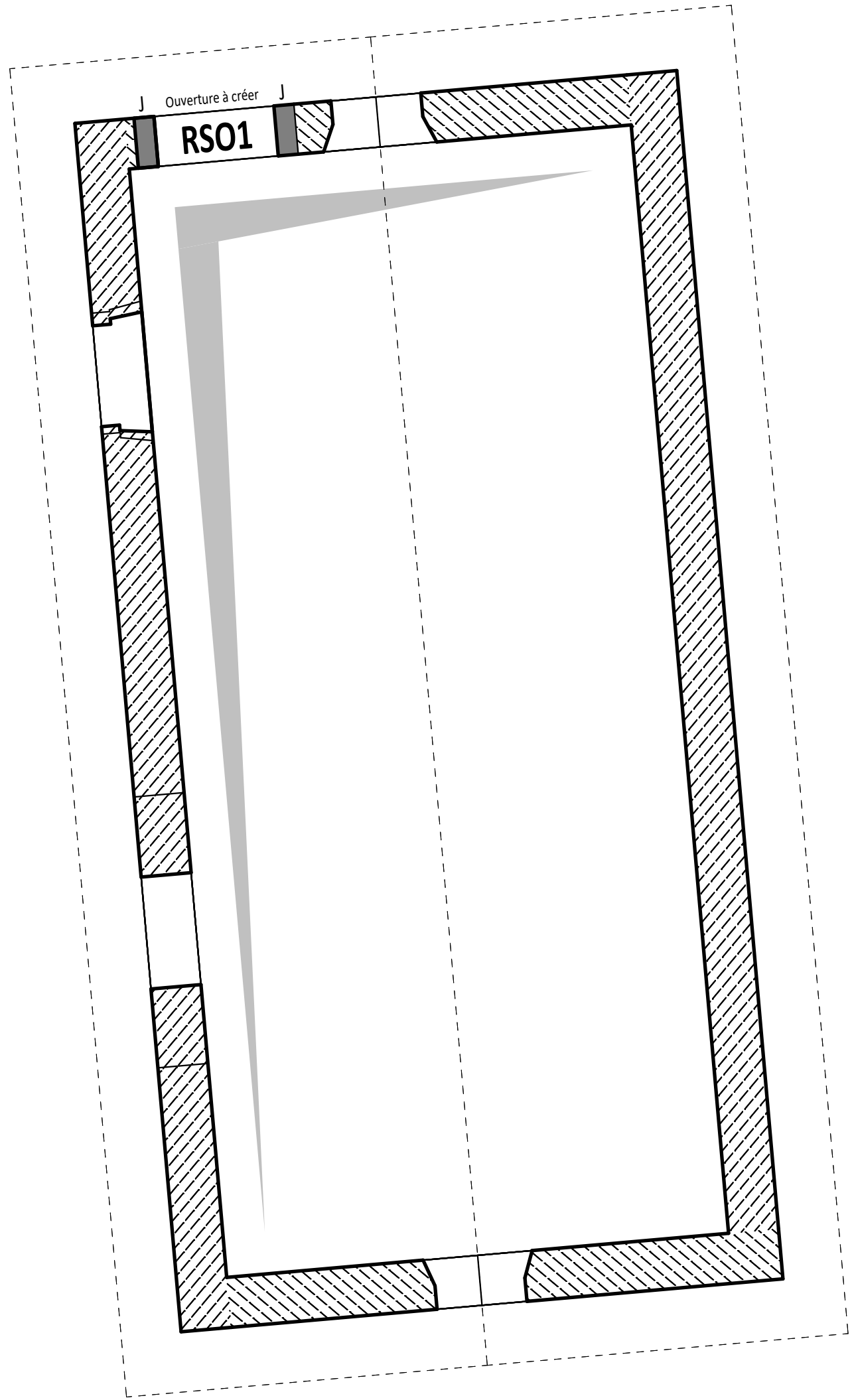
Coupe 3-3
Ech : 1 : 50



Dalle sur Rez



Ossature du R+1



NOTA :

Toutes les cotes non indiquées
sont les cotes architecte

LEGENDE

- Murs existants
- Murs armés à créer
- Murs agglo. à créer
- Murs agglo. à bancher
- Murs ossature-bois
- Poteaux BA à créer
- Jonction d'angle Ja. à créer
- Chainages verticaux à créer
- Surcharges murs armés
- Relevés / Garde-corps
- Alèges
- Départ poteaux ou poutres voiles
- Surcharges murs bois ou poteaux bois
- Murs existants à démolir
- Poutres/dalles/linteaux à démolir
- Trémies à boucher/ dalle à créer
- Eléments modifiés par rapport au plan architecte
- Eléments à intégrer
- Ai : Arase inférieure
- As : Arase supérieure

Dossier :
BAUC842

Phase :
DCE

Plan N° :
C-02-10^B

Auteur du projet : BRENAS DOUCERAIN ARCHITECTES
38 - Grenoble Tél : 04.76.42.67.92
Economiste : OPUS
74 - Annecy Tél : 04.50.57.67.46
Bureau de contrôle : APAVE
74 - Annecy Tél : 06.24.97.01.43

INRAE

Réhabilitation et extension

74 - Thonon

Bât. Ecuries

Ensemble

Etabli par : Aline MARTINET		Armatures : Aciers H.A.: B 500 B - T.S.: B 500 B
Validé par : Youssef EDDASSER		Règles parasismiques EC8 : Zone 4 - Catégorie d'importance II
Echelle(s) : Vue en plan 1/50		Classe de sol C
IND	DATE	MODIFICATIONS
	Oct 2025	Première diffusion
A	Oct 2025	Prise en compte G2PRO / MAI contrainte de sol abri bateaux / Alpis points de sondage
B	Déc 2025	Mise à jour
TRES IMPORTANT : Ce plan ne concerne que la structure et ne dispense en aucun cas de l'utilisation des plans de l'architecte		Classe d'exposition et de résistance : XC2 C25/30 Fondations : XC2 C25/30 Eléments protégés : XC1 C25/30 Eléments exposés (zone de gel modéré): XC4 XF1 C25/30